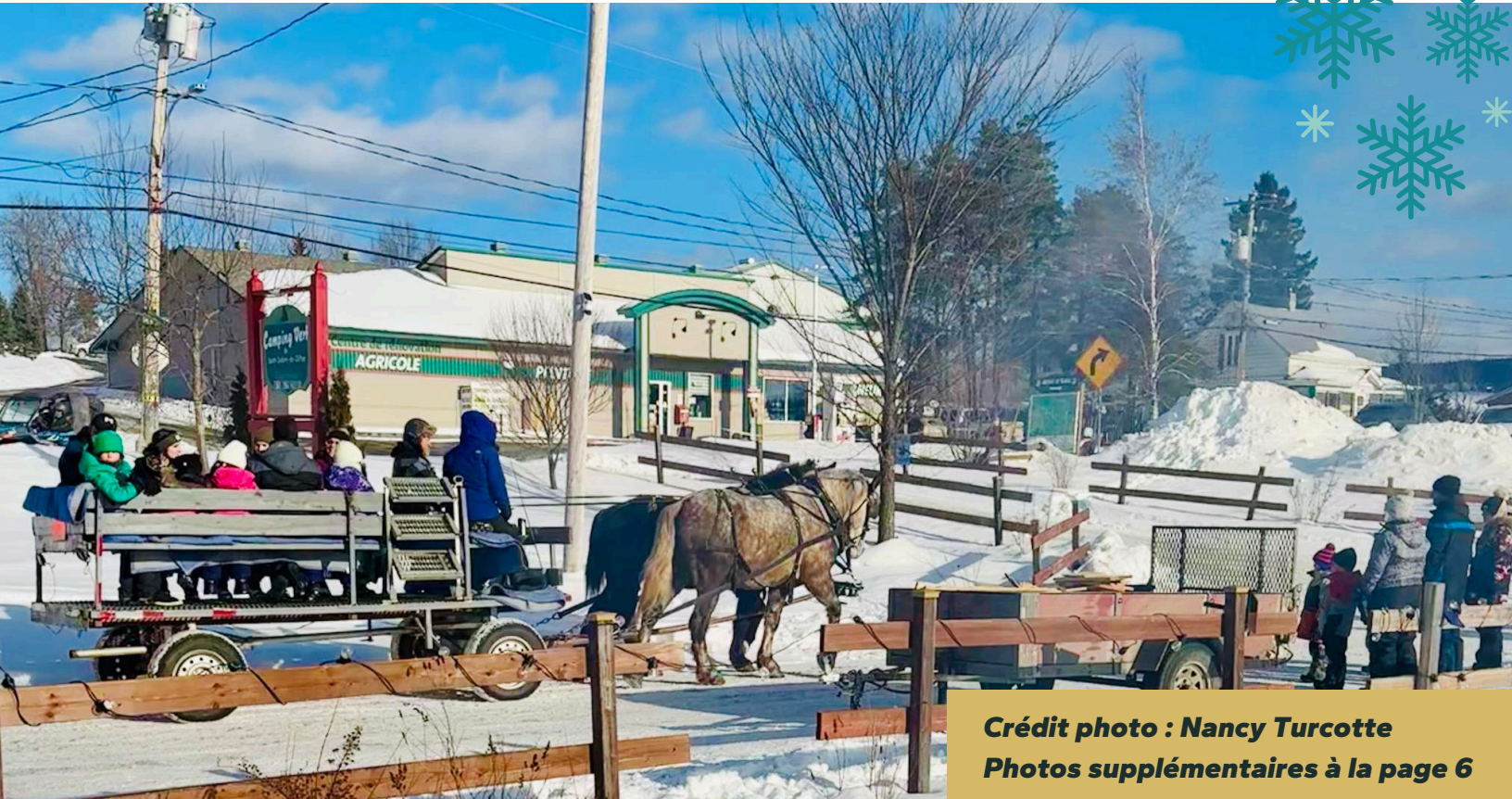




L'ENVOL

BULLETIN MUNICIPAL

FÉVRIER 2025 · VOLUME 29 | N°1



Crédit photo : Nancy Turcotte
Photos supplémentaires à la page 6

DANS CETTE ÉDITION :

Collecte sélective
Informations
p.7

Souper spaghetti et
bingo de la bibliothèque
p.11

Nouvelles de l'école
des Trois-Cantons
p.14

Invitation forum
PDZA MRC HSF
p.17



Camp de la relâche
Informations
p.6

Budget municipal
Résumé
p.5



TABLE DES MATIÈRES

Nouvelles municipales.....	3 - 6
Environnement.....	7
Sécurité publique.....	8
Divertissement.....	9
Bibliothèque.....	10 - 11
Annonces locales.....	12 - 16
Organismes régionaux.....	17 - 20
Calendrier.....	21
Annonces régionales	22 - 24

Pour connaître toutes les dates de tombées, consultez le site web de la municipalité!

www.st-isidore-clifton.qc.ca

Il y aura six publications pour le journal L'ENVOL en 2025.

Voici la grille des tarifs pour publier une annonce dans un numéro ou pour publier une annonce récurrente dans les six numéros.

Veillez prendre note que les tarifs 2025 sont les mêmes qu'en 2024.

Tarifs 2025

Tarifs pour 1 numéro	Noir et blanc	Couleur
1 PAGE	66 \$	106 \$
1/2 PAGE	55 \$	76 \$
1/4 PAGE	44 \$	60 \$
CARTE PROFESSIONNELLE	22 \$	32 \$

Le bulletin municipal L'ENVOL de Saint-Isidore-de-Clifton est publié environ toutes les 9 semaines. Pour faire publier un ou des articles, faites-les parvenir avant la date de tombée du 31 mars 2025 pour la prochaine parution du 17 avril 2025. N'oubliez pas d'inscrire vos sources, L'ENVOL est aussi publié sur Internet! Nous souhaitons que chaque responsable de comité prenne l'initiative de nous faire part de ses annonces en écrivant au

agentecom.stic@hsfqc.ca

Il nous fera plaisir de publier vos activités passées ou futures dans le journal!

« Les opinions exprimées dans ce journal ne reflètent que celles des auteurs et n'engagent en rien celles de la municipalité. »

Tarifs pour 6 numéros	Noir et blanc	Couleur	Envoi postal des 6 numéros
1 PAGE	248 \$	492 \$	Gratuit
1/2 PAGE	206 \$	328 \$	35 \$
1/4 PAGE	140 \$	202 \$	35 \$
CARTE PROFESSIONNELLE	82 \$	144 \$	35 \$



André Perron

Maire

Chères citoyennes,
chers citoyens,

l'événement Plaisirs d'hiver a eu lieu le 25 janvier dernier tout près de la patinoire du village. Merci à tous ceux et celles qui se sont déplacés pour les activités, ce fût vraiment un beau succès!

Nous avons eu une rencontre conjointe avec la municipalité de Saint-Malo le 28 janvier. Cette rencontre annuelle concernait les pompiers, car depuis plusieurs années, Saint-Isidore-de-Clifton et Saint-Malo travaillent ensemble pour assurer un meilleur service de sécurité incendie pour les citoyens.

Tel que prévu à chaque début d'année, les comptes de taxes municipaux ont été postés vers la fin du mois de janvier. Si vous avez des questions à propos de la taxation, n'hésitez pas à nous contacter tout en restant courtois, il nous fera plaisir de répondre à vos questions.

Vers la fin du mois de février ou le début du mois de mars, nous organiserons une rencontre publique pour permettre aux citoyens de visiter les locaux de l'ancienne caisse populaire. Le rez-de-chaussée sera dédié au bureau municipal et le sous-sol servira à des fins communautaires. Durant cette rencontre publique, les citoyens pourront donner leurs idées pour l'aménagement du sous-sol.

Je vous rappelle que les citoyens qui désirent me rencontrer sont toujours les bienvenus tous les jeudis entre 13 h et 16 h 30 au bureau municipal. Merci de prendre rendez-vous à l'avance!

Taxes municipales 2025

On vous rappelle les dates limites des versements :

- 24 février 2025
- 28 avril 2025
- 30 juin 2025
- 2 septembre 2025
- 3 novembre 2025



Fête de Noël - 8 décembre 2024

Le 8 décembre dernier, à la salle communautaire de Saint-Mathias, une soixantaine de participants étaient réunis pour la fête de Noël! La municipalité souhaite remercier spécifiquement Shirley Pérusse et Jacqueline Désindes qui organisent l'activité de Noël à Saint-Mathias depuis très longtemps. Elles ont eu la générosité d'accueillir Johanie pour aider à l'organisation de cette belle activité pour les enfants et les familles!

Plusieurs belles activités étaient offertes, dont un atelier de cartes et de boules de Noël. Le Père Noël est arrivé vers 14 h pour la distribution des cadeaux et une activité de bingo a été animée par Shirley!

Pour clore l'événement, le souper spaghetti a eu lieu de 16 h 30 à 18 h. Les enfants et les parents semblent avoir eu beaucoup de plaisir!





Bonjour,

Je me présente Kévin Pouliot et je suis natif de Saint-Isidore-de-Clifton depuis toujours.

Nous avons même décidé, ma conjointe et moi, d'y construire notre maison pour fonder notre famille. Je suis aussi pompier volontaire depuis plus de 13 ans pour le service de sécurité incendie de Saint-Isidore et de Saint-Malo. Je travaille à la municipalité comme employé des travaux publics depuis maintenant 5 ans.

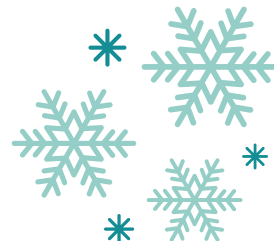
Kévin Pouliot

Employé travaux publics

Voici quelques-unes des tâches que je fais comme employé des travaux publics :

- Entretien des chemins l'hiver et l'été
- Entretien des bâtiments municipaux
- Opérateur de niveleuse
- Entretien mécanique

Au plaisir de vous rencontrer!



Nouveau groupe Facebook pour les activités à Saint-Isidore-de-Clifton

Vous voulez être informés de toutes les activités formelles ou informelles de la municipalité?

Inscrivez-vous sur le nouveau groupe pour ne rien manquer!

Sur ce groupe, vous pourrez :

- Informer les autres membres que vous organisez une activité formelle ou informelle;
- Valider l'intérêt des membres du groupe sur une activité que vous aimeriez organiser.

Téléchargez le code QR pour rejoindre le nouveau groupe FB.



Projet de logements abordables à Saint-Isidore

La municipalité de Saint-Isidore-de-Clifton fait partie des quatre municipalités qui souhaitent construire un immeuble pour des logements abordables dans le Haut-Saint-François.

Ce projet de 45 logements abordables et sociaux serait déployé dans les quatre municipalités suivantes: La Patrie, Saint-Isidore-de-Clifton, Weedon et Cookshire-Eaton.

Pour aider à l'avancement du projet, les citoyens intéressés de louer éventuellement un de ces logements peuvent remplir un formulaire d'intention qui n'engage en rien le citoyen.

Ce formulaire est disponible en format papier au comptoir du bureau municipal ou sur le site web dans la section "Actualités".



Résumé du budget 2025

REVENUS		
	Taxation	1 115 964 \$
	Taxation services municipaux	236 844 \$
	Recettes sources locales	167 610 \$
	Service de la dette	194 130 \$
	Subventions	825 648 \$
TOTAL		2 540 196 \$
DÉPENSES		
100	Administration générale	423 402 \$
210	Sûreté du Québec	102 889 \$
220	Incendie	158 176 \$
230	Sécurité civile	2 825 \$
320	Voirie	589 977 \$
330	Déneigement	334 610 \$
340	Éclairage, signalisation	14 200 \$
370	Transport collectif	3 916 \$
413	Aqueduc	61 260 \$
414	Eaux usées	61 950 \$
415	Égouts	9 000 \$
451	Ordures	77 663 \$
452	Compost	28 482 \$
470	Environnement	37 851 \$
520	Logement social	7 000 \$
610	Urbanisme	68 094 \$
620	Développement économique	82 987 \$
701	Loisir et parcs	204 200 \$
702	Bibliothèque	19 585 \$
900	Intérêts et frais banque	163 257 \$
03-310	Transfert aux investissements	30 000 \$
03-210	Remboursement dettes	72 502 \$
03-510	Remboursement fond de roulement	33 200 \$
DÉPENSES		2 587 026 \$
03-450	Transfert affectation	20 000 \$
03-610	Appropriation fonds réservé carrières	26 830 \$
TOTAL		2 540 196 \$

Pour lire toutes les informations concernant le budget municipal 2025, nous vous invitons à consulter la page "Finances" sur le site web au <https://www.st-isidore-clifton.qc.ca/administration/finances/>



Bonjour chers parents,

Cette année, les municipalités de Saint-Isidore-de-Clifton et de Saint-Malo s'unissent pour offrir des activités aux enfants durant la semaine de relâche 2025!



CAMP DE LA RELÂCHE



4 AU 6 MARS - SALLE DES LOISIRS DE SAINT-MALO

- Mardi, mercredi et jeudi (4 au 6 mars 2025);
- 8 h à 17 h 30, pas de service de garde le matin;
- Équipe d'animation de 2 animatrices et 1 aide-animateur;
- Maximum de 25 places;
- Coût de 30 \$ par enfant pour les trois journées;
- Plusieurs activités dont une sortie en autobus le mercredi (Gorges de Coaticook, à valider).

Procédure de réservation

Si vous voulez réserver une place pour votre ou vos enfants, vous pouvez le faire dès maintenant en complétant le formulaire en ligne suivant :

<https://forms.gle/MqZfofHC9gz8TUuM6>



La date limite pour les inscriptions est le 16 février.

Nous tenons à vous informer que le camp de la relâche n'est pas financé par un programme de subvention cette année, ce qui explique le tarif augmenté à 30 \$ par enfant pour les trois journées.

Si nous avons atteint le nombre maximum de 25 places, nous le communiquerons via la page Facebook de la municipalité.

Plaisirs d'hiver 2025

Ce sont plus de 70 personnes qui sont venues faire un tour pour profiter des activités organisées le 25 janvier dernier! Il faisait un peu froid, mais la neige était au rendez-vous et la glace de la patinoire était superbe! Un grand merci à Jean-Michel et Ariane d'avoir si bien animé la soirée country qui fût bien appréciée des citoyens! On remercie également tous les bénévoles présents pour donner un coup de main à Johanie, notre technicienne en loisir! Merci aussi aux photographes Sylvie Perron et Nancy Turcotte d'avoir capturé de si beaux souvenirs de l'événement!

On vous dit à l'an prochain!

Toutes les photos de l'événement sont disponibles sur la page FB de la municipalité!



Un second souffle pour la collecte sélective à travers le Québec

Dans le cadre d'un grand projet d'harmonisation de la collecte de matières recyclables chapeauté par Éco Entreprise Québec, le début de l'année 2025 marque le lancement de la campagne Bac Impact, qui prend son essor partout au Québec. C'est dorénavant la MRC du Haut-Saint-François qui sera en charge des communications de sensibilisation pour son territoire d'action. L'objectif : rendre le système de collecte sélective plus accessible, plus simple et plus efficace!

Ce qu'on met dans le bac de récupération, c'est facile : *Contenants, emballages, imprimés. C'est tout.* Tel est le slogan choisi pour la campagne de Bac Impact. Le temps où vous vous réinventiez détective d'un jour à la recherche des numéros de pastique est maintenant révolu. Pour obtenir une liste plus détaillée des catégories de matières recyclables acceptées, rendez-vous sur le site Web du Mouvement j'y participe.

À noter que la collecte de votre bac de récupération se poursuivra sous l'égide de votre municipalité, comme à son habitude.

Parce que dans le Haut-Saint-François, la réduction des déchets, c'est l'affaire de tous!

Camille Bérard
MRC du Haut-Saint-François



Contenants, emballages, imprimés. C'est tout.



3 EXCEPTIONS DE CONTENANTS ET EMBALLAGES:

- X** Aérosols (point de dépôt)
- X** Polystyrène (point de dépôt)
- X** Plastique biodégradable (poubelle)



BESOIN DE PLUS D'INFOS SUR LE BAC? CONSULTEZ [BACIMPACT.CA](https://www.bacimpact.ca)



SAINT-ISIDORE SAINT-MALO

PRÉVENTION • INCENDIE • SAUVETAGE

Aujourd'hui, votre service de sécurité incendie de Saint-Isidore et de Saint-Malo veut vous sensibiliser sur un gaz que l'on peut retrouver dans plusieurs résidences. Ce gaz est le monoxyde de carbone.

Le monoxyde de carbone, aussi appelé le CO, est un gaz qui ne se sent pas et qui ne se voit pas, mais il est très toxique et peut même devenir mortel si on n'y fait pas attention.

Ce gaz vient de tous les types de combustion que vous pouvez avoir dans votre résidence. Par exemple, les appareils de chauffage et de cuisson qui fonctionnent au bois, au gaz, à l'essence ou au charbon que tout le monde utilise dans la vie quotidienne. Il y a aussi les poêles au bois et tous les types de chauffage d'appoint et les barbecues.

Comment savoir s'il y a du monoxyde de carbone dans votre maison?

La meilleure façon est d'installer un détecteur de CO pas trop loin du système de chauffage. Le monoxyde de carbone n'a pas de préférence, il peut être présent autant au plafond que n'importe où dans la maison. Vous pouvez donc installer le détecteur au plafond ou sur un mur.

Saviez-vous que depuis octobre 2022, l'installation d'un détecteur de monoxyde de carbone est obligatoire dans toutes les résidences qui ont un poêle à bois ou un autre type de combustion?

Voici quelques signes qu'une fuite de CO est en train de se produire et qui peuvent vous avertir:

- Des traces de suie autour des appareils à combustion;
- Des traces de suie autour de la cheminée;
- Les premiers symptômes d'une fuite de gaz dans votre maison sont que les résidents ont mal à la tête et peuvent avoir des vomissements;
- Si les signes et les symptômes précédents se produisent, vous devez immédiatement contacter le 911.

Votre service de sécurité incendie souhaite vous mettre en garde sur ce gaz. Vous pouvez lire davantage d'informations sur internet au <https://www.quebec.ca/sante/problemes-de-sante/a-z/intoxication-au-monoxyde-de-carbone>.

N'oubliez pas que le monoxyde de carbone en petite quantité peut vous rendre malade, mais en grande quantité et sur une période de plusieurs heures, ce gaz peut même être mortel. Soyez prudents!

Il existe aussi des détecteurs de fumée qui peuvent détecter le monoxyde de carbone. Vérifier si c'est le cas avec votre détecteur de fumée, sinon il faudra vous équiper d'un détecteur de monoxyde indépendant. Votre service de sécurité incendie est équipé de détecteur et peut vous aider au besoin.

Daniel Fortier, directeur du service incendie de Saint-Isidore-de-Clifton et de Saint-Malo





DU 10 AU 14 FÉVRIER 2025
**LES JOURNÉES DE LA
 PERSÉVÉRANCE
 SCOLAIRE**

Le conseil municipal profite de l'occasion pour encourager les étudiants du primaire jusqu'à l'université à continuer de faire des efforts dans leur parcours scolaire!

Le « MOT CACHÉ » de la persévérance



CONSIGNES

1- Retrouve dans la grille tous les mots qui sont inscrits dans la banque de mots ci-dessous.

TRUC :

Lorsque que tu en trouves un, surligne-le en couleur dans la grille ainsi que dans ta banque de mots.

2-Inscris ensuite les lettres qu'il reste dans l'ordre qu'elles apparaissent dans la grille, sur chaque ligne et découvre le mot caché de la persévérance.

O	B	S	T	A	C	L	E	S	J	E	U	N	E	S
E	R	D	N	E	R	P	P	A	T	F	O	R	T	N
T	U	E	D	P	G	E	S	T	E	F	I	E	R	O
O	S	C	H	E	M	I	N	S	I	O	E	L	E	I
I	E	V	E	R	F	I	N	E	R	R	E	A	S	T
P	A	I	R	S	C	I	R	C	A	T	N	N	E	A
P	C	A	T	E	M	P	S	B	L	S	N	F	A	S
M	O	T	I	V	A	T	I	O	N	B	A	S	U	I
E	N	R	D	E	P	A	S	S	E	M	E	N	T	L
S	F	E	D	R	O	F	S	O	I	E	S	I	M	A
E	I	U	E	A	I	F	E	L	I	C	I	T	E	E
C	A	N	P	N	N	O	L	N	S	O	I	C	X	R
C	N	I	A	C	T	E	I	M	P	L	I	Q	U	E
U	T	R	R	E	U	S	S	I	T	E	B	I	E	N
S	O	U	T	I	E	N	E	C	A	P	A	B	L	E

BANQUE DE MOTS

-A-
 Amis
 Année
 Apprendre

-B-
 Bas
 Bien

-C-
 Capable
 Chemins
 Confiant
 Croire

-D-
 Défis
 Départ
 Dépassement
 Dit

-E-
 École
 Efforts
 Élan
 Eux

-F-
 Famille
 Félicité
 Fier (2)
 Fin
 Fort

-G-
 Geste

-I-
 Impliqué

-J-
 Jeunes

-M-
 Motivation

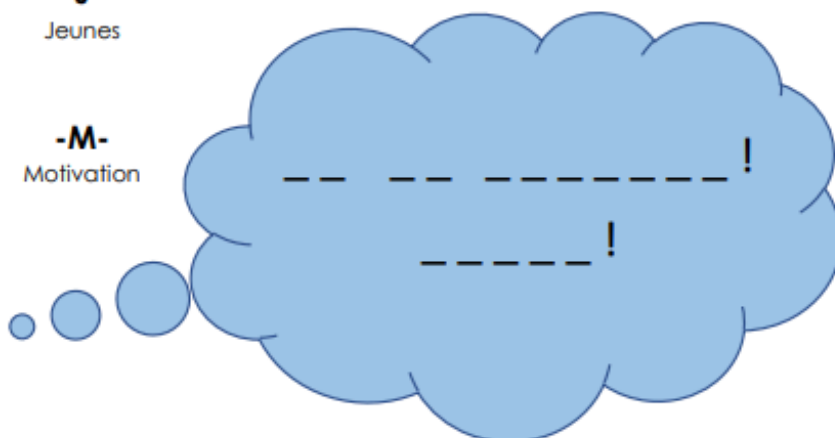
-O-
 Obstacles

-P-
 Pair
 Persévérance
 Point

-R-
 Réalisations
 Réunir
 Réseau
 Réussite
 Rêves

-S-
 Soutien
 Succès
 Soi (2)

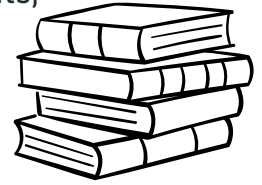
-T-
 Temps
 Toi





Heure du conte et bricolage à la bibliothèque

- Pour les enfants accompagnés de leurs parents;
- Le premier samedi de chaque mois de 10 h à 12 h, à la place Auckland;
- Tous les détails de l'activité sur le groupe Facebook des activités de Saint-Isidore;
- L'activité est gratuite!



Nous espérons vous y voir en grand nombre!

Échange de livres

Un nouvel arrivage de livres en provenance du Réseau Biblio de l'Estrie arrivera le 19 février.

Saviez-vous que cet échange de livres a lieu quatre fois par année?



Heures d'ouverture

Mercredi : 13 h à 15 h

Vendredi : 18 h à 20 h

1er samedi du mois : 9 h à 12 h



De la lecture pour tous les goûts

Voici quelques propositions de livres que vous pouvez emprunter gratuitement à votre bibliothèque!



Valeur de 26,95 \$ en librairie

Alva vit seule sur une île à l'écart de la ville où elle reçoit chaque jour les souvenirs des habitants. Elle prend soin de ces moments et, grâce à eux, connaît un peu les gens de la ville. Lorsqu'elle s'aperçoit que le flux de souvenirs diminue jusqu'à s'interrompre, elle quitte l'île pour comprendre la cause de ce malheur.



Valeur de 39,95 \$ en librairie

Plus qu'un simple livre de recettes, À la table d'Adelle est une invitation au voyage, quelque part entre la Syrie et le Québec, à la rencontre d'un pays d'origine et d'une terre d'accueil.



Valeur de 37,95 \$ en librairie

L'agent spécial profite de ce laps de temps pour tenter de découvrir la vérité sur l'enlèvement de sa soeur jumelle Mercy à 6 ans, en retournant dans sa ville natale et en rencontrant un tueur en série enfermé dans une prison de haute sécurité.

Atlee Pine est mise à pied en raison d'un comportement inapproprié lors de l'arrestation d'un criminel.

Souper spaghetti et bingo pour la bibliothèque

Tous les profits serviront à renouveler la collection jeunesse!

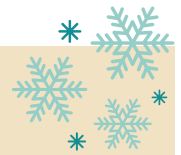
Souper de 16 h 30 à 18 h 30

Bingo à partir de 19 h

- Place Auckland;
- Places limitées. Vente de billets auprès de Stéphanie (819 345-3688), Johanie (873 662-1858) ou au bureau municipal (819 658-3637);
- Plusieurs prix, dont un grand prix en \$;
- **Billets pour le souper**
 - 11 ans et + et adultes : 20 \$
 - 4 à 10 ans : 12 \$
- **Formule pour "emporter" disponible**
 - Entre 17 h 30 et 18 h 30



Soirée bingo



- Cartes de bingo non incluses avec le souper.
- Différentes options d'achat sur place.

Pour les gens qui souhaitent faire un don en livres ou en argent, vous pouvez vous présenter au bureau municipal sur les heures d'ouverture.

- **Surveillez la page Facebook de la municipalité pour connaître les détails des activités.**
- **Nous espérons vous y voir en grand nombre!**

On vous invite à joindre le nouveau groupe Facebook mentionné à la page 4 du journal!

Nos fiers partenaires du souper spaghetti et bingo au profit de la bibliothèque municipale de Saint-Isidore-de-Clifton!



 **Desjardins**
Caisse des Verts-Sommets de l'Estrie

Merci de votre générosité!

Des nouvelles de VOTRE COOP de solidarité



Bonjour à tous,

Vous avez sûrement remarqué que l'installation de la nouvelle pompe à essence est complétée, bien que nous ayons connu quelques pépins dans les deux premières semaines. L'installateur a réussi à faire les ajustements nécessaires pour permettre le bon fonctionnement de la pompe. Nous sommes maintenant en mesure de vous offrir trois niveaux d'essence : le régulier à 87 d'octane, l'intermédiaire à 89 d'octane et le super à 91 d'octane, sans oublier le diesel.

La nouvelle installation est parfaitement approuvée et certifiée aux normes de mesures Canada, autant pour le débit que pour la quantité pompée. Avec cette nouvelle installation, nous aurons aussi les cartes de point Sonic et les cartes-cadeaux Sonic. Informez-vous en magasin!

Au moment d'écrire ces lignes, l'assemblée générale annuelle de la Coop n'aura pas encore eu lieu. Surveillez la prochaine parution du journal pour connaître les deux nouveaux administrateurs qui seront élus au conseil d'administration.

Surveillez également nos prochaines publications Facebook pour tous les détails concernant l'ouverture officielle du site de la Coop de solidarité de Saint-Isidore-de-Clifton.

Pierre Blouin, directeur général de la Coop de solidarité



Nouvelle pompe à essence depuis le 9 janvier 2025.

Des nouvelles de VOTRE COOP de solidarité



Les incontournables de VOTRE COOP!

Quelques spéciaux en vigueur jusqu'au 1er avril 2025.

On vous invite à suivre la page Facebook de la Coop pour connaître toutes les nouveautés!

Coop de solidarité St-Isidore de Clifton

263 likes • 384 abonnés



Rabais Filgo 2/5,49\$ +taxes et consignés Pepsi Bouteilles gazeuses Saveurs assorties 500 mL	Rabais Filgo 2/6,99\$ +taxes Fruite Saveurs assorties 2 L
Rabais Filgo 2/2,99\$ +taxes Oasis Saveurs assorties 500 mL	Rabais Filgo 2/5,99\$ Gatorade Eau Saveurs assorties 700 mL - 1 L
Rabais Filgo 2/6,49\$ +taxes et consignés Starbucks Répertoire Saveurs assorties 400 mL	Rabais Filgo 2/1,99\$ +taxes Mondoux Poitrine du poulet Giacomo 21 g
Rabais Filgo 2/9,50\$ +taxes Ruffles Saveurs assorties 180 g - 200 g	Rabais Filgo 2/5,99\$ +taxes et consignés Celsius Saveurs assorties 355 mL

CONSIGNATION

Surveillez les publicités pour plus de détails sur les nouveaux contenants consignés en vigueur le 1er mars.



consignation

[citoyens](#)
[membres](#)
[partenaires](#)
[carrières](#)
[boutique](#)

NOUVEAU!

Dès le 1^{er} mars, toutes vos bouteilles de boisson en plastique seront consignées.

[En savoir plus](#)

Contenants de boisson en plastique, de 100 ml à 2 L

École primaire des Trois-Cantons

Bien que le froid ait frappé dans les dernières semaines, les élèves de l'école des Trois-Cantons se sont gardés au chaud grâce à des activités extérieures. D'abord, la nouvelle année a commencé avec une sortie à la base de plein air André Nadeau de Sherbrooke. Tous les élèves de l'école, quel que soit leur niveau, ont pu pratiquer une activité hivernale. Au menu, raquettes, ski de fond, fat-bike, glissade sur tubes, randonnée et même une initiation à la cuisine en plein air. Ce fût une journée réussie et mémorable. Les sourires étaient sur toutes les lèvres.

Ensuite, les élèves du 3e cycle ont eu le bonheur de vivre une journée à la montagne. En effet, ils ont été initiés au ski alpin à la montagne du Mont Orford. Cette activité donne la chance aux élèves de pratiquer un sport qui n'est pas toujours accessible pour tous. La persévérance des uns et l'agilité des autres nous ont grandement impressionné. Cela représente assurément un moment fort de leur année.



En lien avec le ski, les classes de maternelle de l'école ont participé au programme Iniski. Celui-ci a pour mission de faire découvrir les sports de glisse aux enfants. Avec l'aide des adultes de l'école, ils ont fait des activités pour s'approprier ce moyen de déplacement. Ces activités se sont échelonnées sur une semaine et ont eu lieu sur le terrain de l'école. Cela a permis une belle implication des grands élèves de l'école qui ont prêté main-forte pour l'équipement notamment.

En terminant, nous voulons remercier toutes les personnes qui sont venues assister au spectacle de danse qui a eu lieu avant le congé des fêtes. Les efforts des élèves et leur implication ont été récompensés par l'accueil attentionné et chaleureux des gens présents. Les enfants avaient des étoiles dans les yeux de performer devant une foule. Cette activité nous rappelle comme il est agréable de pouvoir regrouper la grande communauté de l'école et des villages environnants pour une activité.



Le personnel et les élèves de l'école des Trois-Cantons



FRANÇOIS JACQUES
DÉPUTÉ DE MÉGANTIC

819 875-5410
francois.jacques.mega@assnat.qc.ca

PARTENAIRE IMPLIQUÉ
dans sa communauté!

ASSEMBLÉE NATIONALE DU QUÉBEC

FRANÇOIS JACQUES, DÉPUTÉ DE MÉGANTIC

Fier partenaire du tournoi El-Toon pour l'édition 2024!

Les Fleurons du Québec

Tel que mentionné dans la dernière parution du journal L'Envol en décembre, l'objectif de la municipalité est d'obtenir la digne mention de 5 fleurons dans les prochaines années. Pour y parvenir, plusieurs actions seront mises en place par la municipalité, mais la collaboration des citoyens et des citoyennes de Saint-Isidore sera également importante dans ce processus.

Parmi ces actions, il a été jugé pertinent de choisir une "fleur emblème" pour la municipalité. De toutes les fleurs qui existent, le choix s'est arrêté sur le dahlia rouge, car cette fleur a une certaine ressemblance avec le logo de la nouvelle image de marque de la municipalité.

Dès l'été 2025, vous retrouverez des dahlias rouges un peu partout dans les aménagements paysagers municipaux. On vous encourage donc à emboîter le pas de la municipalité en plantant cette fleur dans vos plates-bandes ou encore en pots de fleurs.

Pour votre information, le dahlia est un bulbe du printemps qu'il faut idéalement "partir" en mars à l'intérieur pour qu'il soit prêt à être planté à l'extérieur en juin. De plus, vous devrez mettre des tuteurs au début, car cette fleur possède une tige fébrile en comparaison de ces pétales qui sont lourds.



Friperie Le Tournesol

Vous avez des vêtements à donner et qui sont encore en bon état?

Venez nous les porter svp!

PROMOTION

2 pour 1



Sur tous les vêtements pour bébés, enfants et adolescents.

Pour information, appelez Chantal au 819 679-8037

ENVIE DE T'IMPLIQUER?

Nous avons besoin de personnes pour aider au bon fonctionnement de la friperie.

Même si c'est juste quelques heures, viens nous voir!

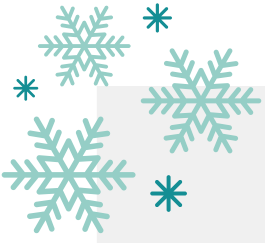
Horaire régulier

Mercredi de 9 h 30 à 16 h

Premier samedi du mois de 9 h 30 à 12 h

Coordonnées

66, chemin Auckland, au sous-sol du bureau municipal



COMMANDE SUR MESURE



SCIERIE
LABRANCHE INC

- ✔ Plancher de Remorque
- ✔ Planche selon le besoin

- ✔ Poutre et bloc
- ✔ Projet Divers



(819) 658-3666



info@scierie-labranche.com

INVITATION

PDZA

MRC HSF

Plan de développement
de la ZONE AGRICOLE
MRC du Haut-Saint-François

Ensemble pour façonner l'avenir agricole de notre territoire

Le Centre local de développement (CLD) et la MRC du Haut-Saint-François ont le plaisir de vous inviter à un forum spécial pour le lancement du Plan de développement de la zone agricole et forestière (PDZA).

Pourquoi participer ?

- ◆ Découvrir les priorités d'action du nouveau PDZA jusqu'en 2028
- ◆ Échanger avec des acteurs du milieu agricole et forestier du territoire
- ◆ S'inspirer de nouveaux projets en cours
- ◆ Contribuer à façonner l'avenir de l'agriculture d'ici

Inscription obligatoire



Quand? **20 février 2025**

Heure? **9h30 à 15h (Dîner inclus)**

Lieu? **Centre communautaire du Manège militaire de Bury, 563, rue Main**

Il est aussi possible de vous inscrire en contactant le CLD :
819 560-8500, poste 2200 | info.cld@hsfqc.ca

HORAIRE DU SERVICE D'IMPÔT ÉDITION 2025

Critères d'admissibilité :

35 000 \$: une personne seule

45 000 \$: un couple

+ 2500 \$ / par personne à charge

1000 \$: maximum de frais d'intérêts

Aucun revenu de location ou de
travailleur autonome accepté.

Service offert gratuitement!

Toute contribution volontaire est acceptée pour
aider à payer les frais d'impression et
de déplacement des bénévoles.

Lieu	Date en MARS	Heure
Weedon Centre communautaire 209, rue des Érables PORTE DU CÔTÉ DROIT	Mercredi 5-12-19 mars : APPORTER vos documents 26 mars : CHERCHER vos documents	9 h à 12 h et 13 h à 16 h
East Angus Salle du conseil municipal de l'hôtel de ville 200, rue St-Jean Est	Lundi 10-17-24 mars : APPORTER vos documents 31 mars : CHERCHER vos documents	13 h à 18 h 30
Cookshire-Eaton Local des Chevaliers de Colomb 220, rue Principale Est	Mercredi 5 mars : APPORTER vos documents 19 mars : CHERCHER vos documents	9 h à 12 h
La Patrie Hôtel de ville 18, rue Chartier	Mercredi 12 mars : APPORTER vos documents 26 mars : CHERCHER vos documents	9 h à 12 h
Scotstown Bureau municipal 101, Victoria Ouest	Jeudi 6 mars : APPORTER vos documents 27 mars : CHERCHER vos documents	9 h à 12 h et 13 h à 16 h



Marche/Cours pour le Haut

- Le rendez-vous sportif annuel du Haut-Saint-François sera de retour à East Angus, le 3 mai prochain!
- Inscrivez cette date à votre agenda dès aujourd'hui!
- Plusieurs circuits disponibles:
 - 1 km des familles
 - 3 km des aînés
 - 5 km
 - 10 km
- Inscription en ligne ou sur place

Tous les détails sur la page Facebook des loisirs de la MRC du Haut-Saint-François dans les prochaines semaines.

Vous pouvez également utiliser le code QR suivant pour vous rendre directement sur le calendrier des loisirs de la MRC.



LA MÉLATONINE ET LA LUMIÈRE BLEUE

Lorsqu'on tente de tomber dans les bras de Morphée, mieux vaut éviter de s'exposer à la lumière bleue. Pourquoi?

Tout commence au niveau de l'œil, où l'on retrouve des cellules spécialisées qui dictent la production de la mélatonine. La mélatonine, une hormone sécrétée naturellement par le corps, est le chef d'orchestre de notre cycle circadien. Elle est essentielle pour régler notre horloge biologique sur son cycle de 24 heures. Naturellement, quand le soleil se couche, la mélatonine est produite. Lorsqu'on demeure exposé à la lumière en soirée, la production de mélatonine est freinée et cela retarde le sommeil.

Plus précisément, c'est la partie bleue de la lumière qui perturbe notre corps.

Lumière blanche ou lumière orangée? Les sources de lumière blanche contiennent une plus grande quantité de lumière bleue que les sources de lumière orangée.

Ainsi, pour prendre soin de notre cycle circadien, il faut privilégier des sources lumineuses plus orangées en soirée et éviter la lumière intrusive, c'est-à-dire la lumière extérieure qui rentre dans nos habitations.



Connaissez-vous la Relève du Haut-Saint-François? Cet organisme a pour mission de participer à l'amélioration du milieu de vie des familles du Haut-Saint-François, en favorisant l'épanouissement des individus qui la composent, leur implication et leur enracinement dans la communauté.



CAMILLE (Iel-elle-They)

**ACCOMPAGNEMENT DE
PROXIMITÉ/ COMMUNITY
OUTREACH WORKER**

**INTERVENTION ET AGENCE
TOURISTIQUE DES SERVICES
DU HAUT-SAINT-FRANÇOIS**

**INTERVENTION AND TOURIST
AGENT FOR THE HSF'S SERVICES**



La Relève
du Haut-Saint-François
NOTRE ORGANISME FAMILLE

**SERVICE GRATUIT POUR
LES FAMILLES DU HSF/
FREE SERVICE FOR
HSF FAMILIES**

**BILINGUE, POUR LES 0-100 ANS
BILINGUAL, FOR 0 TO 100 YEARS OLD**

Écouter vos réalités pour mieux vous accompagner ou référer vers les bonnes ressources.

Listening to your realities, support, direct or accompany you to the right resources.

- Aide alimentaire/Food help
- Accompagnement à une ressource/Support to reach a resource
- Activités familiales/Family activities
- Santé mentale/Mental Health
- Et plus, demandez moi! And more, just ask!


Comprendre les besoins des familles du HSF pour améliorer les services de la région.

Understand the needs of HSF families to improve services in the region.

Promouvoir les services municipaux et communautaires.

Promote municipal and community services.

 819 570-1134

 accompagnement@la-releve.org

 Camille Accompagnement-
Outreach HSF

RAPPEL



- Le calendrier complet des collectes des matières résiduelles est disponible en ligne sur le site web de la municipalité au <https://www.st-isidore-clifton.qc.ca/municipalite/calendrier/>

Février - mars 2025

DIMANCHE	LUNDI	MARDI	MERCREDI	JEUDI	VENDREDI	SAMEDI
16	17	18 	19 	20	21 	22 Souper bingo bibliothèque
23	24 Comptes de taxes	25 	26 	27	28 	1er mars
2	3 	4 	5 	6	7 	8
9 Changement d'heure	10	11 	12 	13	14 	15
16	17	18 	19 	20	21 	22



Déchets



Compost



Recyclage



Club de l'âge d'or



Conseil municipal



Bibliothèque



Vie active



Friperie le Tournesol

Récupération BERGERON inc.



- Achat de fer de tous genres
- Métaux non-ferreux
(cuivre, laiton, stainless, aluminium, batterie)
- Vieilles automobiles
- Appareils ménagers
(Réservoir eau chaude, laveuse, sècheuse, frigidaire, fournaise etc...)

**POUR votre
ménage
du
printemps
et automne!**

 **BALANCE SUR PLACE**
 **Payons comptant**
à la cour de recyclage

**Offrons aussi service de
cueillette gratuitement
pour votre**

* Payons selon la quantité : 1 tonne et plus

-  • entreprise
-  • terrain
-  • ferme
-  • maison

Nous payons les **meilleurs** prix en région

1065, route 141 St-Herménégilde

David : 819-849-0714

Steve: 819-849-9771



MEMBRANES F.R. LINERS

MEMBRANES F.R. LINERS

Fier partenaire du tournoi El-Toon pour l'édition 2024!



Recouvrement de la cellule d'enfouissement
chez Valoris à Bury, au Québec.



 Hon. Marie-Claude
Bibeau DÉPUTÉE
COMPTON
STANSTEAD
M.P.

**BUREAU DE
CIRCONSCRIPTION**

175 Queen, #204
Sherbrooke, QC J1M 1K1
819 347-2598

INFO@MCBIBEAU.CA | MCBIBEAU.CA
f t @ MCLAUDEBIBEAU

**LES CAMIONS
DAVIAULT INC.**



Megan Daviault

megan@camionsdaviault.com

t. 450 649-3535
f. 450 649-8505



LES CAMIONS DAVIAULT INC.

Fier partenaire du tournoi El-Toon pour
l'édition 2024!



PARTENAIRE IMPLIQUÉ dans sa communauté!

FRANÇOIS JACQUES
DÉPUTÉ DE MÉGANTIC

819 875-5410

francois.jacques.mega@assnat.qc.ca

Vous avez des commentaires ou des suggestions à propos du bulletin municipal?

Faites-nous en part par courriel au agentecom.stic@hsfqc.ca
ou par téléphone au
819 658-3637

**Un grand merci à tous nos
fidèles lecteurs!**



Horaire régulier
du bureau municipal

Lundi au jeudi :

9 h à 11 h 30

12 h 30 à 16 h

Vendredi :

FERMÉ au public



L'équipe s'agrandit !



Technopub
impression numérique | multi-services



MJB litho
imprimeur-lithographe



**IMPRIMERIE
A. Beaulieu inc.**
DEPUIS 1986

L'équipe d'Imprimerie A. Beaulieu est fière de joindre son savoir-faire à Technopub et MJB Litho afin de continuer à vous offrir ses services et ses produits à la hauteur de vos attentes.

Presses Offsets | Presses numériques | Grand format | Enveloppe Autocollant en continu | Impression sur colis | Sérigraphie Broderie | DTG | Découpe CNC | Infographie **ET PLUS**

Tous vos services d'impressions à une seule adresse

819 563-9247

4141, Boulevard de Portland, Sherbrooke, Qc, J1L 2Z1